

Sicurezza sulla superstrada

Via alle opere di manutenzione

Anas. Due milioni e 600mila euro per il terzo ponte e la galleria San Martino. Aggiudicati i lavori. Si sostituiscono i guard rail e i giunti ormai usurati

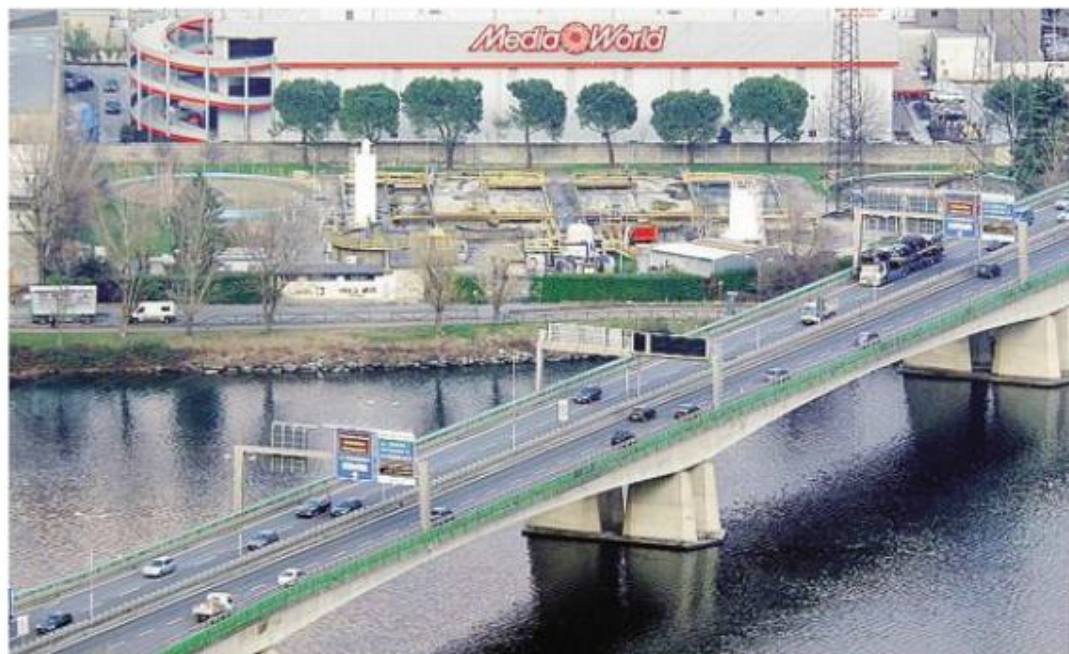
Un intervento di 2 milioni e 600 mila euro per mettere in sicurezza la superstrada 36.

Un lungo elenco di lavori di manutenzione straordinaria che vanno dalla sostituzione delle barriere di sicurezza stradale, come i guard-rail, alla sostituzione di giunti stradali che nel corso degli anni si sono dilatati e rischiano di creare seri problemi alla sicurezza della circolazione. Episodi a rischio si sono già verificati nella galleria del San Martino in passato.

Si toglie il vecchio calcestruzzo

L'Anas ha aggiudicato i lavori di manutenzione straordinaria del ponte Manzoni e del viadotto San Martino, nei Comuni di Abbadia e Lecco, all'impresa Italbeton S.r.l. - Impresa Zampieri S.r.l. di Trento, e l'investimento complessivo ammonta a 2 milioni e 600 mila euro.

In particolare, l'appalto prevede il ripristino strutturale del ponte Manzoni, del viadotto San Martino, e delle opere d'arte lungo gli svincoli in prossimità del lungolago di Lecco mediante lavori di demolizione e di rifacimento del calcestruzzo corticale. Ovvero verrà tolto tutto il vecchio calcestruzzo ormai rovinato dalle condizioni meteo, e sostituito con del nuovo più aderente e più sicuro. Un



Il ponte Manzoni sarà sottoposto a interventi di manutenzione

lavoro che va nell'ottica della sicurezza, e che dovrebbe evitare eventuali distacchi di materiale.

Pulizia e verniciatura

Sono programmati, inoltre, interventi di rifacimento dei giunti di dilatazione dell'impalcato e di protezione con integrazioni e in alcuni casi sostituzioni delle barriere di sicurezza stradale, nonché lavori di pulizia e verniciatura protettiva delle parti metalliche ossida-

Durata dei lavori 150 giorni Previsti restringimenti di carreggiata

te.

In particolare ci saranno degli interventi di controllo di tutto il guard-rail, soprattutto nei punti critici, e verrà in parte

sostituito con elementi nuovi

La durata dei lavori è di 150 giorni, dalla consegna dei lavori. La viabilità verrà regolata di volta in volta con apposita segnaletica. Sono previsti restringimenti di carreggiata e chiusure di alcuni tratti in orari e giorni che poi verranno inseriti nel crono programma degli interventi.

Interventi che prenderanno il via comunque dopo la metà di gennaio.

P. San.